

L'ANAS



Association créée en 1944 qui joue un rôle dans la réglementation de la profession et qui a élaboré le CODE DE DÉONTOLOGIE.

L'ANAS
REGROUPE
PLUS DE **1200**
ADHÉRENTS



DES SECTIONS
LOCALES
DÉPLOYÉES SUR
L'ENSEMBLE
DU TERRITOIRE.



LES SECTIONS ANAS



Un lieu neutre de **PAROLE, D'ÉCHANGES** sur les pratiques professionnelles.



Un lieu de **RÉFLEXION ET D'INFORMATION** sur l'actualité du travail social.



Un **INTERLOCUTEUR** pour vos **QUESTIONS PROFESSIONNELLES**.



Des **INTERVENTIONS** dans les centres de formations, auprès des étudiants ou futurs professionnels.

L'ANAS C'EST AUSSI



Une **ASSISTANCE AUX PROFESSIONNELS** (permanence "déontologie", assurance risques professionnels).



La **REVUE FRANÇAISE DE SERVICE SOCIAL** qui paraît quatre fois par an.



Des **JOURNÉES D'ÉTUDES** sur le travail social.



Une mobilisation pour la **DÉFENSE DE LA PROFESSION**.



L'animation de **CONFÉRENCES/DÉBATS**.



ADHÉRER À L'ANAS



ÉCHANGER sur nos pratiques professionnelles



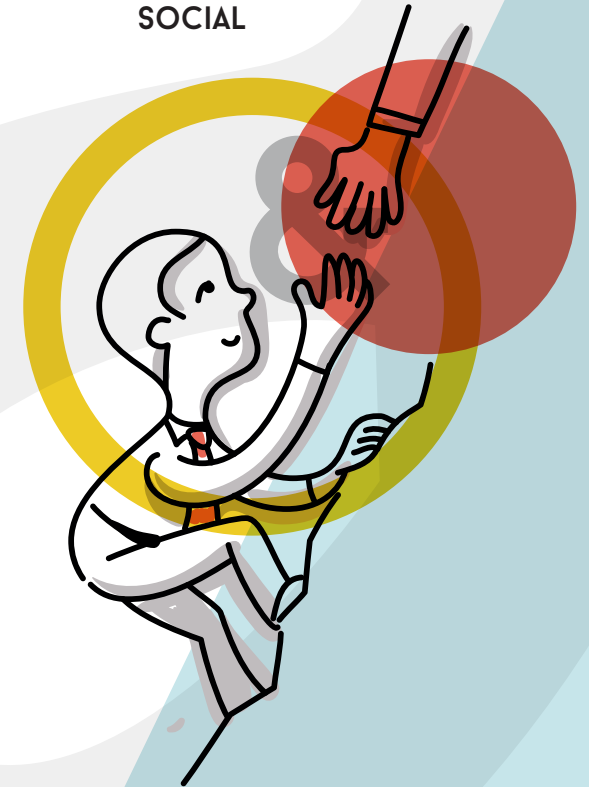
ME QUESTIONNER sur le positionnement professionnel



M'AIDER à combattre l'usure professionnelle

anas
association nationale des assistants
de service social

ASSOCIATION
NATIONALE
DES ASSISTANTS
DE SERVICE
SOCIAL



COOPÉRATIVE RECTO/ERSO WWW.RECTO/ERSO.FR



ANAS PARIS
15, RUE DE BRUXELLES
75009 PARIS
01 45 26 33 79
WWW.ANAS.FR